

● ポーチ : LWC86744BK



ひとセンサFreePa
段調光省エネ型(センサーライト)
暗くなるほどほんのり点灯。
人が来るとパツと明るく。
■ 夕方〜夜は「お部屋モード」に
● 暗くなるほどほんのり点灯
● 人が来るとパツと明るく
● 設定時間になると自動消灯 人が来たら100%点灯
Soft eye

● 玄関 : HEA1735E



● 洗面 : HW8945GL



防湿型・防雨型
雨や湿気に強いあかり。
● 防湿型
● 防雨型
※「防湿型・防雨型」と記載しているタイプは
扉外でも浴室等でも使えます。
Soft eye

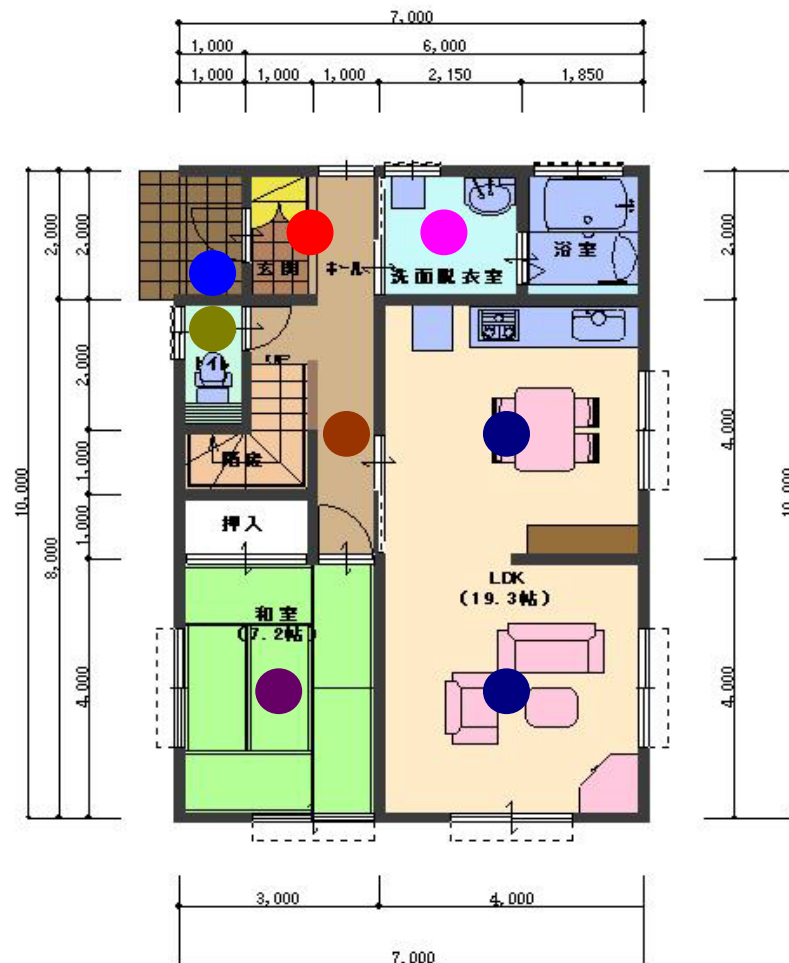
● 階段 : LB86816



● トイレ : LBC56985



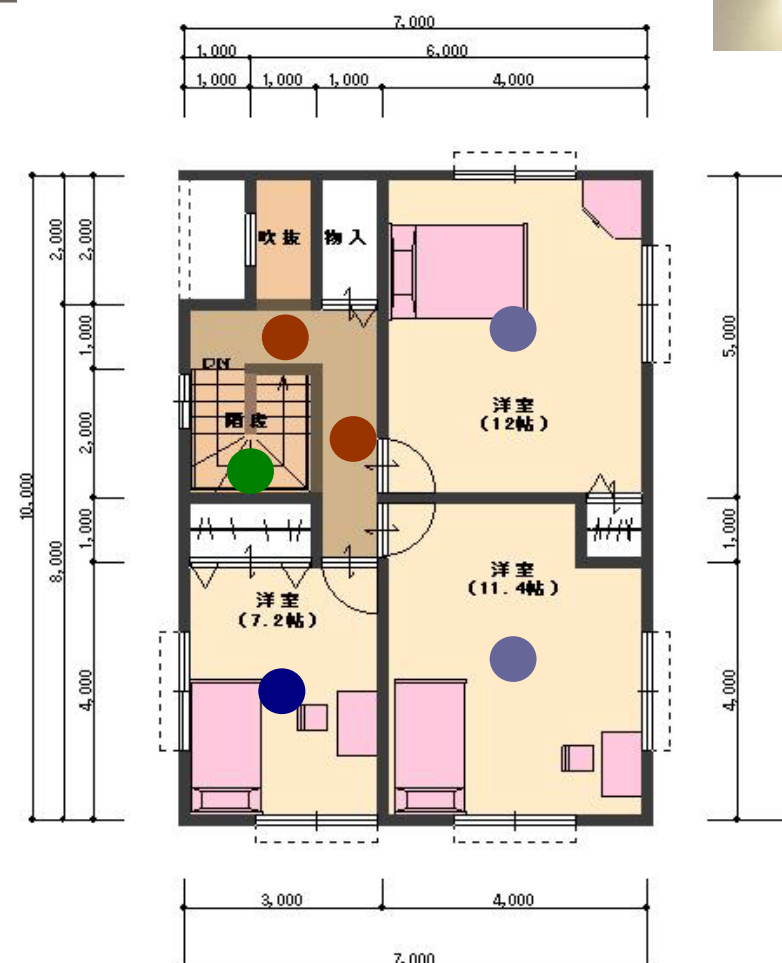
ひとセンサFreePa
ON/OFF型(トイレ灯)
(天井付タイプ・壁面付タイプ)
消し忘れがなくて省エネ。
消灯前に少し暗くなってお知らせ。
突然の消灯を防ぎます。
● 人が来るとパツと点灯 (暗い時は点灯しません)
● 消灯前に少し暗くなるお知らせ
Soft eye



● LDK・洋室6~8帖 :



ツインPaプルレスR
明るさフリー10
シーンに合わせて明るさを調節自在。
リモコン(別売)で、お好みの明るさに自由に
調節(100~約10%・発光力比)。しかも記憶
できます。調光すればもちろん省エネにも。
● 明るさを調節する時は、お好みの明るさに自由に調節(100~約10%・発光力比)。しかも記憶できます。調光すればもちろん省エネにも。
● ツインPaプルレスR
● ツインPa
● 明るさを調節する時は、お好みの明るさに自由に調節(100~約10%・発光力比)。しかも記憶できます。調光すればもちろん省エネにも。
● ツインPaプルレスR
● ツインPa
Soft eye



2階平面図

● 和室 : HFA7546



eco ideas
あかりのエコアイデア
【明るさフリー10】
地球温暖化防止に向けて
無駄な点灯を抑えるようご提案しています。
● 調光をうまく使うと、
上手に省エネできます。
● 100%
● 50%
● 10%
● 明るさを調節する時は、お好みの明るさに自由に調節(100~約10%・発光力比)。しかも記憶できます。調光すればもちろん省エネにも。
● eco ideas
● あかりのエコアイデア
● 【明るさフリー10】
● 地球温暖化防止に向けて
● 無駄な点灯を抑えるようご提案しています。
● 調光をうまく使うと、
● 上手に省エネできます。
● 100%
● 50%
● 10%
● 明るさを調節する時は、お好みの明るさに自由に調節(100~約10%・発光力比)。しかも記憶できます。調光すればもちろん省エネにも。
● eco ideas
● あかりのエコアイデア
● 【明るさフリー10】
● 地球温暖化防止に向けて
● 無駄な点灯を抑えるようご提案しています。
● 調光をうまく使うと、
● 上手に省エネできます。
● 100%
● 50%
● 10%
Soft eye

● 1・2階廊下 :



● 洋室 : HFA8333



ツインPaプルレスR
明るさフリー10
シーンに合わせて明るさを調節自在。
リモコン(別売)で、お好みの明るさに自由に
調節(100~約10%・発光力比)。しかも記憶
できます。調光すればもちろん省エネにも。
● 明るさを調節する時は、お好みの明るさに自由に調節(100~約10%・発光力比)。しかも記憶できます。調光すればもちろん省エネにも。
● ツインPaプルレスR
● ツインPa
● 明るさを調節する時は、お好みの明るさに自由に調節(100~約10%・発光力比)。しかも記憶できます。調光すればもちろん省エネにも。
● ツインPaプルレスR
● ツインPa
Soft eye